

# 衆議院議員



愛知四区

# 工藤彰三

災害に強い 街をつくる!!  
くどうしょうぞう



皆様、明けましておめでとうございます。新しい年を迎えるにあたり、私は、より一層国民の皆様の声に耳を傾け、共に歩む政治を目指していく所存です。経済の成長、社会福祉の充実、そして安全・安心な社会づくりに向けて、全力で取り組んでまいります。特に、次世代のために持続可能な社会を築くために、環境問題や教育改革、少子化対策など、未来を見据えた政策を推進していきます。

また今年、昭和100年の節目の年です。昭和は、日本の近代化と戦後の復興、そして高度経済成長を経て、今日の日本を形作る重要な時代でした。この節目の年に、改めて昭和の精神を胸に、私たちの未来を見据えた政治を進めていく決意を新たにしています。



◆4月26日 みどりの式典で  
天皇皇后両陛下御奉迎  
内閣府提供

初当選前から「災害に強い街をつくる!!」をキャッチフレーズとして議員活動に取り組んで参りました。水素社会推進法の成立からのエネルギーとしての水素を活用した水素社会の実現、リニア中央新幹線の名古屋への早期開通を促進して参ること申し上げ、新年の言葉とさせていただきます、これからも皆さまからのお指導・ご支援をお願い申し上げますとともに、私も国や政権を支え、そして皆さまの代表である立場として、より一層努力することをお誓いいたします。

## 工藤彰三

SNS 随時更新中!!

ぜひ登録ください。

必要な情報を随時発信!!



議会質問・答弁を中心に配信中!!



日々の活動報告!!

Instagram・Facebook 新アカウント移行のお知らせ

Instagram・Facebook 新規アカウントへ移行いたしました。お手数おかけいたしますが、改めまして、フォローをお願いします。



- 昭和39年12月8日 熱田区生まれ
- 船方小(熱田区)、東海中・高校卒、中央大学商学部卒
- 平成15, 19年 名古屋市議員当選(2期)
- 平成24, 26, 29, 令和3, 6年 衆議院議員当選(現在5期目)

(主な役職・経歴)  
 内閣府副大臣・国土交通大臣政務官  
 衆議院 国土交通委員会理事、災害対策特別委員会理事  
 自民党 内閣第一部長、選挙対策委員会副委員長、総務部 会長代理、治安テロ対策調査会事務局長、総合エネルギー戦略調査会幹事、経済安全保障対策本部幹事、超電導リニア鉄道に関する特別委員会副幹事長、水素社会推進議連 事務局長、他

自由民主党愛知県第四選挙区支部 支部長 工藤彰三

名古屋市熱田区二番二丁目2-24  
電話: 052-651-9591

公式WEBサイト: www.kudoshozo.com

工藤彰三

検索



# 水素エネルギーを中心とした脱炭素社会の実現を目指します



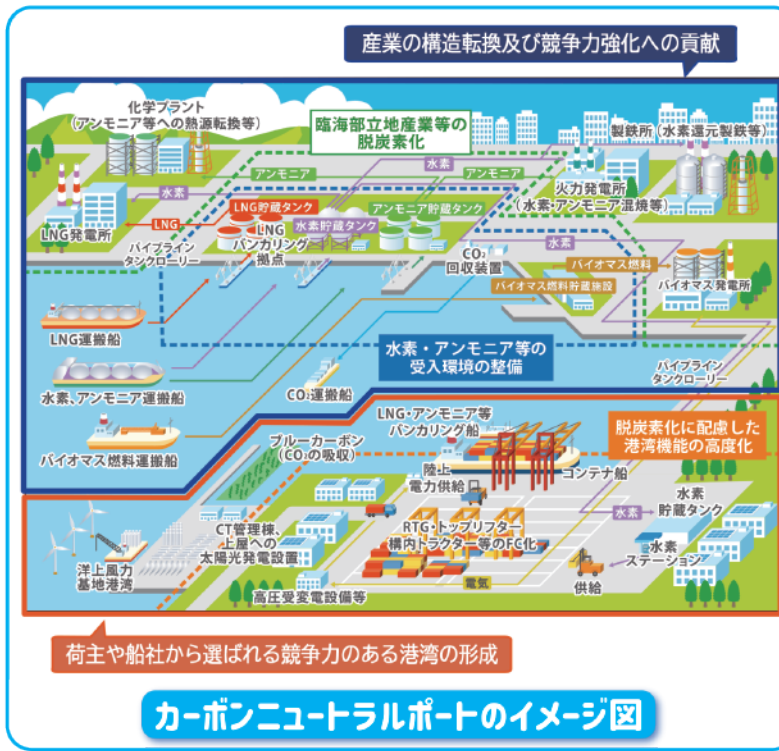
## 水素社会推進法 成立!!

水素は燃やした際にCO<sub>2</sub>を出さない

- H<sub>2</sub> 作る・運ぶ・使うの促進
- H<sub>2</sub> 価格差に対し補助
- H<sub>2</sub> ガス管・貯蔵タンク整備

工藤彰三が事務局長を務める水素社会推進議連が取りまとめた、「脱炭素成長型経済構造への円滑な移行のための低炭素水素等の供給及び利用の促進に関する法律案【水素社会推進法案】」が、昨年の国会で成立しました。この法案の成立により、世界に負けない脱炭素社会実現が加速していきます。

特に名古屋港の競争力強化と脱炭素社会の実現に貢献するため、脱炭素化に配慮した港湾機能の高度化や水素・アンモニア等の受入環境の整備等を図るカーボンニュートラルポート（CNP）の形成を推進していきます。



水素社会推進議連総会で挨拶

## リニア中央新幹線の全線着工に向けての道筋



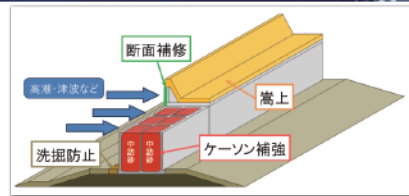
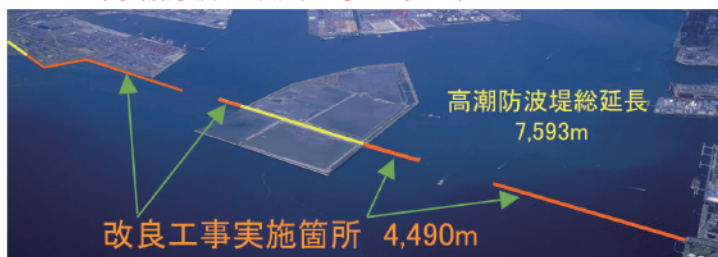
リニア中央新幹線岐阜県駅工事現場視察

2024年3月29日、JR東海がリニア中央新幹線の品川 - 名古屋間の2027年開業を断念しました。このことは経済だけではなく災害対策においても国益を損なう事態です。太平洋沿岸部を走行する東海道新幹線に比べて、台風、震災による東西の断絶リスクを大幅に軽減することも期待されているリニア中央新幹線の早期開業に向けて、工藤彰三は、自民党リニア新幹線推進議連事務局長として国土交通大臣政務官の経験などを生かし、関係部署などと協議をして早期開業に向けて取組んでまいります。

## 安心安全な街をつくりまます

### 名古屋港高潮防波堤改良事業

今後発生すると想定されている南海トラフ地震等の大規模地震及びその後に来襲する高潮・津波に備えるため、高潮防波堤改良工事に取り組みました。



### 堀川、山崎川の「100mm/h安心プラン」登録

国土交通省が定める「100mm/h 安心プラン」の実施により、H12年東海豪雨相当の雨が降った場合においても、新瑞橋駅周辺における床上浸水を低減できる見込みです。

